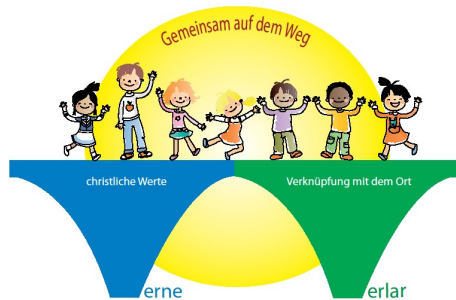


Die Offene Ganztagsgrundschule Verne



Öffnungszeiten:

Montag – Freitag / 11.30 – 16.00 Uhr

Kontakt:

Telefon: 05258-97820

Email: ogs-verne@sozialwerk-bildung.de

Über uns

Seit dem Schuljahr 2020/2021 hat der GSV Verne-Verlar eine OGS. Hier erhalten alle Kinder der Klasse 1 bis 4 ein Betreuungsangebot. Betreut werden die Kinder von pädagogischen Fachkräften und Ergänzungskräften.

Zusätzlich werden wir aus dem Lehrerkollegium bei der Erledigung der Hausaufgaben unterstützt.

Die OGS hat in der ehemaligen Don-Bosco-Schule einen direkt dem Schulhof angeschlossenen, eigenen OGS-Bereich. Dieser besteht aus vier Gruppenräumen und einem Essraum mit kleiner Küche.

Die Hausaufgaben werden in einem separaten Hausaufgabenraum erledigt. Das Schulgebäude steht uns am Nachmittag ebenfalls zur Verfügung.

Außerdem steht uns das weitläufige Außengelände der Schule den ganzen Tag zur Verfügung, sowie zusätzlich zu gewissen Zeiten die Turnhalle.

Unser Tagesablauf

- ab 11:30 Uhr Hausaufgaben Gr.1
- ab 12.15 Uhr Mittagessen
anschl. Freispiel Gr. 1
- ca. 13.30 Uhr Hausaufgaben Gruppe 2
- ab 14:30 Uhr Freispiel/ Projekte/AG´s
- 16.00 Uhr Ende Aufsichtspflicht

Mittagessen

Das Mittagessen liefert der Caterer Esslust aus Wewer. Der wöchentliche Speiseplan bietet eine ausgewogene und abwechslungsreiche Ernährung. Außerdem bekommt Ihr Kind von uns Mineralwasser angeboten.

In den Ferien und an den Brückentagen geben Sie Ihrem Kind bitte ein gesundes Frühstück mit.

Hausaufgaben

Die OGS-Kinder werden vor und nach dem Mittagessen, von dem Betreuungspersonal und Lehrkräften bei den Hausaufgaben betreut.

Diese stehen den Kindern als Ansprechpartner zur Verfügung, jedoch bieten wir keinen Nachhilfe- oder Förderunterricht an. Wir geben

den Kindern Hilfestellung zum selbstständigen und verantwortungsvollen Arbeiten.

Es ist wichtig, dass Sie als Eltern sich täglich die Hausaufgaben Ihrer Kinder ansehen und mit ihnen üben.

Alles Weitere finden Sie nochmal detaillierter in unserem Hausaufgabenkonzept.

Freizeitbereich

Neben den Angeboten in den Gruppen und auf dem Außengelände, legen wir großen Wert darauf, auf die Interessen Ihrer Kinder einzugehen. Daher möchten wir zukünftig aus den Bereichen Sport und Bewegung, sowie Gestaltung ausreichend Angebote für Ihre Kinder planen und bereithalten.

Fehl- und Abholzeiten

Der Besuch der OGS beinhaltet laut Erlass eine verlässliche Betreuungszeit bis **15:00 Uhr**. Somit ist die Teilnahme Ihres Kindes an den Angeboten der Offenen Ganztagschule bis **15:00 Uhr verpflichtend**. Eine Betreuung bis **16:00 Uhr** steht Ihnen zur Verfügung.

Die Abholzeiten sind:

Mo-Fr: 14.55 bis 15.00 Uhr
15.45 bis 16.00 Uhr

Sollte Ihr Kind einmal nicht zur OGS kommen, melden Sie es bitte über **MensaMax** bis spätestens **8.30 Uhr am Fehltag** ab. Damit ist Ihr Kind dann vom Mittagessen abgemeldet. Bei späterer Abmeldung wird das Essen für den jeweiligen Tag ausgelöst und geliefert.

Parallel dazu melden Sie Ihr Kind bitte auch über den Anrufbeantworter der OGS ab.

Krankheiten

Informieren Sie uns bitte rechtzeitig über ansteckende Krankheiten Ihres Kindes wie Corona, Röteln, Salmonellen, Keuchhusten, Scharlach, Masern, Windpocken und auch Läusebefall.

Die Schule und somit auch die OGS darf während der Krankheitszeit **nicht** besucht werden.

Elternkontakt

Eine gute Betreuung Ihres Kindes bedarf auch Ihrer Mithilfe. Deshalb ist ein regelmäßiger

Austausch mit den Mitarbeiter*innen der OGS wichtig.

Sie haben die Möglichkeit uns jederzeit anzusprechen oder einen Gesprächstermin zu vereinbaren um Anliegen, Veränderungen, Sorgen etc. zu besprechen. Sie sind auch jederzeit herzlich eingeladen vorbei zu kommen, unsere Türen stehen Ihnen immer offen.

Dinge, die ihr Kind mitbringen sollte

Achten Sie immer auf wetterfeste und der Jahreszeit angepasste Kleidung Ihres Kindes. Wir nutzen oft und auch bei jedem Wetter unser schönes Außengelände.

Wir tragen in der OGS keine Schuhe- bitte geben Sie Ihrem Kind Hausschuhe/Stoppersocken (mit Namen versehen) mit in die Betreuung.

Dinge, die NiCHT in die OGS gehören

Spielzeuge, Handys und Ähnliches müssen zu Hause bleiben, auch Wertgegenstände sollten nicht mit in die OGS gebracht werden.

Ausnahme bildet die Ferienbetreuung, in denen privates Spielzeug mitgebracht werden darf. Bei Verlust oder Beschädigung wird keine Haftung übernommen.

OGS-Post

Alle wichtigen Informationen erhalten Sie durch unsere Elternbriefe. Auszufüllende Abschnitte geben Sie bitte **zeitnah und unterschrieben** in der OGS ab. Bitte beachten Sie, dass Abschnitte, die uns erst nach dem Abgabetermin erreichen, leider nicht mehr berücksichtigt werden können.

Ferienbetreuung

In den Sommer-, Herbst- und Osterferien, sowie an den Brückentagen ist die OGS von 08:00 Uhr bis 16:00 Uhr geöffnet.

Die Betreuung in den Sommerferien wird in der 3., 4. und 5. Ferienwoche stattfinden. An den zwei Tagen vor dem Schulstart bereiten wir uns und die OGS auf das neue Schuljahr vor. Daher findet an diesen beiden Tagen keine Betreuung statt.

Sie erhalten frühzeitig die Ferienabfrage, in denen Sie die Tage sowie den Stundenumfang der Betreuung Ihres Kindes angeben.

Weiterhin werden Sie zu Beginn der Ferien über das Ferienprogramm informiert, so dass Sie wissen, *was* Ihr Kind *wann* mitbringen sollte und wohin ggf. Ausflüge stattfinden.

In den Weihnachtsferien ist die OGS geschlossen.

Wir behalten uns vor, die Betreuung ggf. im Grundschulverbund durchzuführen, je nach Anmeldezahlen der Kinder. Hierüber werden Sie jedoch frühzeitig informiert.

Unfallversicherung / Aufsichtspflicht

Die Kinder sind für die Dauer des Aufenthaltes in der OGS durch die gesetzliche Unfallversicherung geschützt. Das gilt auch für den Schulweg.

Wenn Ihr Kind den Heimweg allein gehen soll, benötigen wir eine schriftliche Einverständniserklärung. Genauso, wenn andere Personen, als die Eltern, die Kinder aus der OGS abholen werden.

Der Bereich Aufsichtspflicht ist wie folgt geregelt: Die Aufsichtspflicht des Personals

beginnt, wenn das Kind während der Öffnungszeit von Mitarbeiter*innen der OGS in Empfang genommen wird und endet, wenn es beim Verlassen der Einrichtung verabschiedet wird. Sollte Ihr Kind ohne unser Wissen bzw. unser Einverständnis die Einrichtung eigenmächtig verlassen, übernehmen wir keine Haftung.

Verträge / Beiträge

Den Betreuungsvertrag schließen Sie mit dem Sozialwerk für Bildung und Jugend gGmbH, als Kooperationspartner der Grundschule Verne-Verlar, ab.

Die Höhe der Beiträge richten sich nach der Elternbeitragssatzung der Stadt Salzkotten und ist losgelöst vom Träger. Möchten Sie das Betreuungsangebot der OGS für Ihr Kind im nächsten Jahr nicht mehr in Anspruch nehmen, dann bedenken Sie bitte, dass der Vertrag vor Ablauf des **10.03.** des jeweiligen Jahres, für das kommende Schuljahr in der OGS gekündigt werden muss.

Das Mittagessen wird über **MensaMax** abgerechnet. Zurzeit kostet ein Mittagessen 3,32 €.

Mit dem Eintritt Ihres Kindes in die OGS bekommen Sie vom Sozialwerk einen Infobrief mit den Details zur Essensabrechnung.

Das OGS-Team freut sich auf Ihr Kind und eine gute Zusammenarbeit mit Ihnen!



Ihre Ansprechpartner

OGS Team Verne:
Tel.: 05258-97820
E-Mail: ogs-verne@sozialwerk-bildung.de

Koordination / Fachberatung
Frau Bea Meyer
Tel.: 0172-6602696
E-Mail: b.meyer@sozialwerk-bildung.de

Geschäftsführer
Herr Ulrich Diekmann
Tel.: 02962 / 97 911 0
E-Mail: u.diekman@sozialwerk-bildung.de

Träger
Sozialwerk für Bildung und Jugend gGmbH

Am Schwesternheim 7
59939 Olsberg
Tel.: 02962 / 97 911 0
Fax: 02962 / 97 911 10
E-Mail: info@sozialwerk-bildung.de